

## DEMANDEZ L'PROGRAMME !

Samedi 21 Mai  
20 h 00

### LES COLOCATAIRES

Compagnie "J'ai hâte"

Delphine, la belle psychorigide qui se prend pour Beyoncé. Yoann, l'attachant fan gay de Lara Fabian. Coralie, l'intello frappadingue. Matthias, le bobo fou au rire communicatif. Chaque soir, nos Colocataires se retrouvent pour se mettre en danger et improviser avec beaucoup de joie et d'humour sur des thèmes donnés par le public. Ils sont beaux, drôles et complètement fous !

Un spectacle qui rend heureux, tout simplement.

★ Entrée : 22 €

Dimanche 22 Mai  
17 h 00

### WARREN ZAVATTA

Ce soir dans votre ville

Comédien, musicien, jongleur, acrobate, petit-fils du grand Achille, ce romano des temps modernes ne renie rien. Il ose, dans cette performance spectaculaire drôle et caustique, mettre à mal, avec sincérité et humour, le «merveilleux» monde du Cirque dans lequel il a grandi malgré lui... Il est drôle et toujours sincère : préparez-vous à délier vos zygomatiques.

★ Entrée : 22 €

Lundi 23 Mai  
20 h 00

### EUGÈNE LABICHE

Un chapeau de paille d'Italie par  
Atelier Chapiteau Théâtre

Le jour du mariage de Fadinard, son cheval mange le chapeau de paille d'Anaïs, une jeune femme mariée ; il s'agit de le remplacer tout de suite, car le mari d'Anaïs est très jaloux.

Fadinard va chercher le chapeau chez une modiste, puis une baronne, enfin chez un homme seul...

C'est là le premier chef-d'œuvre du vaudeville à couplets.

★ Entrée : 10 €

Mardi 24 Mai  
20 h 00

Durée : 1h50



★ Entrée : 15 €

Mercredi 25 Mai  
20 h 00

### GOUAILLE DE PANAME

Angélique Dessaint

La gouaille d'Arletty dans les dentelles de Mistinguett...

Elle farandole entre les chansons réalistes du vieux Paris, fanfaronne avec les p'tites femmes de Pigalle, bastringue avec les goulantes du pavé de Montmartre... en un mot, avec son boa : elle vous ventile... L'ATMOSPHERE !!!



★ Entrée : 10 €

Jeudi 26 Mai  
20 h 00

### LE TITRE EST DANS LE COFFRE

Le Théâtre du Faune

Monsieur Bertrand vit seul. Son quotidien, réglé comme du papier à musique, est pimenté par les visites de son seul ami Manivel, sorte de clochard fourbe et malin. Aussi quand Monsieur Bertrand reçoit en héritage le coffre (mais sans la clef !) de son défunt père, sa vie bascule... Par le regard du clown, nous cherchons à interroger l'art de la représentation, tout en nous jouant des codes et des apparences.



★ Entrée : 15 €

### L'AVARE

Chapiteau Théâtre Compagnie

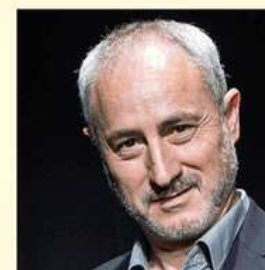
Les 9 comédiens campent des figures aux tempéraments bien trempés, des personnages exubérants qui transcendent les situations décrites par Molière, pour en faire un conte burlesque et carnavalesque. La musique tzigane, jouée en direct, soutient le jeu et transporte le public dans un tourbillon d'intrigues drôles et mouvementées ! Avec L'Avare, la compagnie continue son pari de faire rire le public dans une mise en scène décalée, proche de l'univers des films d'Emir Kusturica, mais qui conserve le texte original de Molière.

Vendredi 27 Mai  
20 h 00

### ANGEL RAMOS SANCHEZ

COACH, voulez-vous coacher avec moi ?

On se fait un peu la gueule ? Normal, c'est pour tout le monde pareil... sauf pour ceux qui sont bien coachés. Avez-vous vraiment cru pouvoir vous en sortir par vous-mêmes ? Brice Lasouche - praticien coach en bonheur appliqué - de renommée internationale, vous accueille à sa «Masterclass du bonheur». Ne passez pas à côté de cette opportunité exceptionnelle !



★ Entrée : 15 €

Samedi 28 Mai  
20 h 00

### SERGE PAPAGALLI

Moreaux de CHOIX

Il a concocté, à partir de ses anciens spectacles, un florilège de morceaux choisis, extraits de nouveaux textes, où tout le monde est servi. Un one-man-show où l'on retrouve son humour vif et décapant, son sens du jeu de mots et de l'observation, utilisés par le lyonnais Alexandre Astier dans la série «Kaamelott». Un clin d'œil au passé et un regard vers l'avenir.



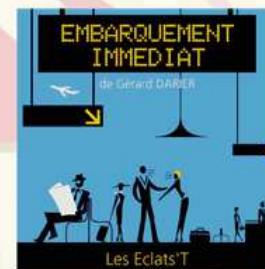
★ Entrée : 22 €

Dimanche 29 Mai  
17 h 00

### Atelier Théâtre Viviers du lac LES ÉCLATS'T

Embarquement Immédiat

Aéroport de Rome. L'avion pour Paris est annoncé avec un retard indéterminé, générant parmi les voyageurs excédés, des comportements inattendus : on se perd, on se cherche, on s'exaspère, on règle ses comptes sur fond d'aveux compromettants. Une pièce vaudevillesque délirante où se bousculent une pléiade de personnages hauts en couleur.



★ Entrée : 10 €